

Pflanzkatalog

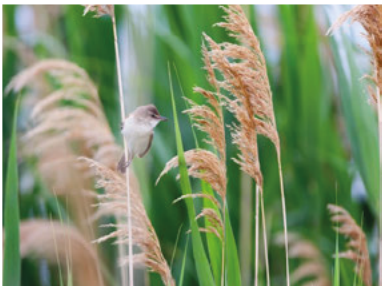
Zone 01: Schilf



Sparganium emersum
Einfacher Igelkolben
|H: 80-100cm |B: 40-50cm

Se

68 Stück



Phragmites australis
Schilfrohr
|H: 60-100cm |B: 60-80cm

Pa

43 Stück



Schoenoplectus lacustris
Teichbinse
|H: 100-250cm |B: 50-80cm

Sl

57 Stück

Zone 02: Ufer



Cyperus longus
Zyperngras
|H: 60-100cm |B: 40-60cm

Cl

103 Stück



Eupatorium cannabinum
Wasserdost
|H: 100-130cm |B: 70-80cm

Ec

9 Stück



Lythrum salicaria
Blutweiderich
|H: 90-120cm |B: 40-60cm

Ls

58 Stück



Iris Versicolor-Hybride 'Gerald Darby'
Sumpf-Schwertilie
|H: 60-80cm |B: 30-40cm

Iv

93 Stück

Zone 03: Sumpflüthen



Mimulus guttatus
Gauklerblume
|H: 20-40cm |B: 20-40cm

M

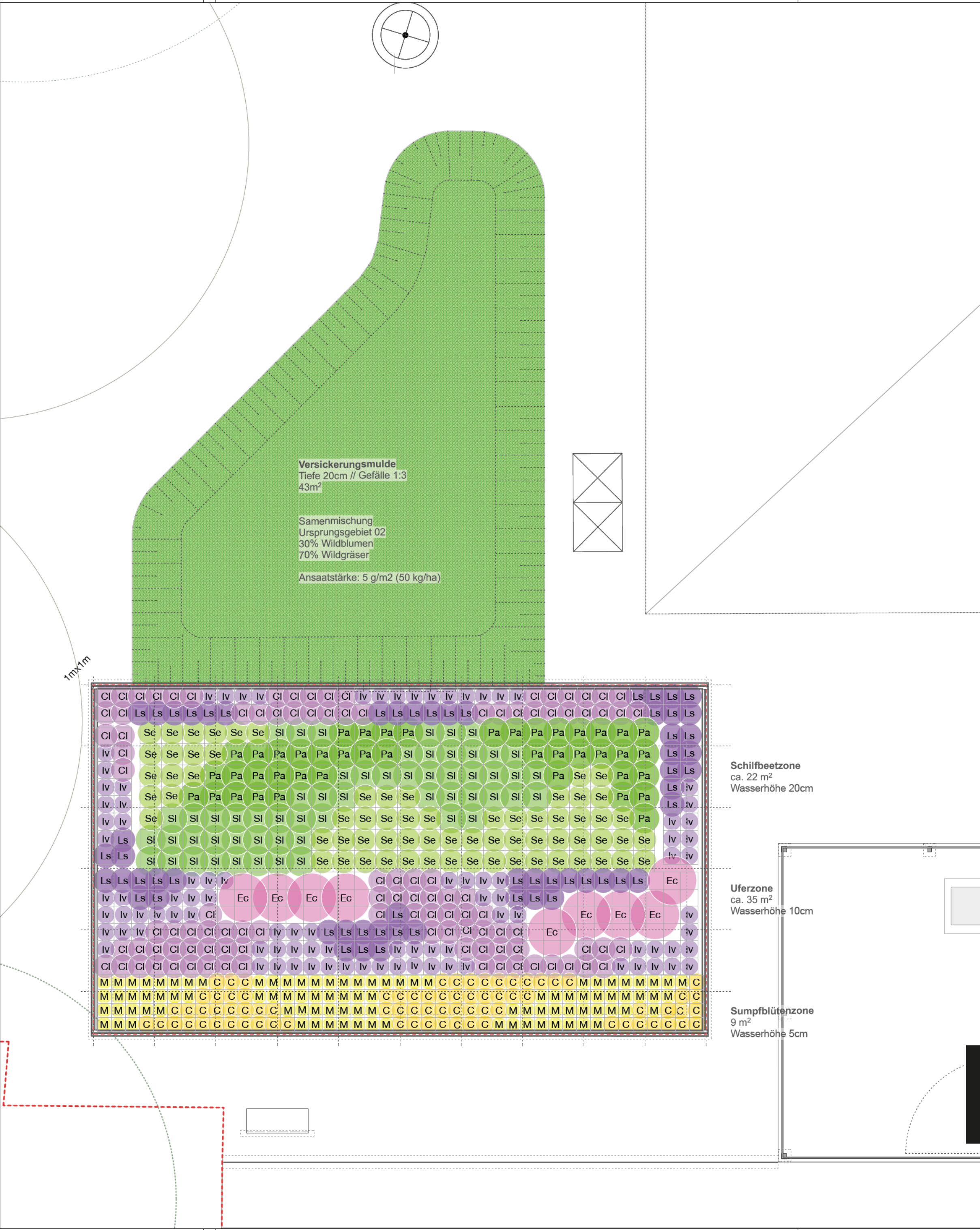
95 Stück



Caltha palustris
Sumpfdotterblume
|H: 30-40cm |B: 20-30cm

C

77 Stück



Gestaltungsvorbild Sumpflandschaft

Regenwassernutzung:
Bewässerung durch anfallenden Niederschlag



Biodiversität Flora: vielfältige heimische Wildpflanzen, die in Feuchtgebieten wachsen



Evaporation: durch Pflanzen mit hoher Verdunstungsleistung sog. Hygrophyten; bsp. Schilf



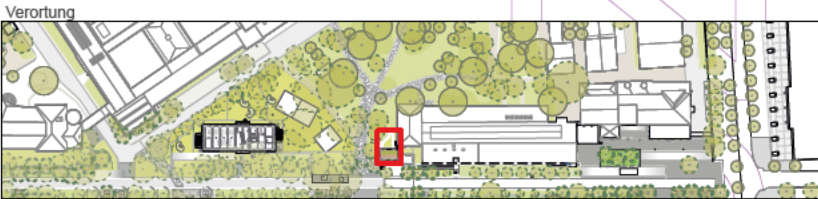
Lebensraum Insekten: wichtige Nahrungsquelle für spezialisierte Wildbienen, Schmetterlinge etc.



Index	Vermerke und Änderungshinweise	Datum	gez.
-	Planerstellung	04.05.2026	
A			
B			
C			
D			
E			
F			

Allgemeine Hinweise
Alle Angaben in Metern. Höhen in Meter ü.NN.
Der Inhalt der Pläne ist in jeder Hinsicht urheberrechtlich geschützt. Weitergabe, Veränderung, Veröffentlichung, Benutzung etc. sind nur mit ausdrücklicher Zustimmung von Verfasser und Auftraggeber zulässig.
Alle Maße sind am Bau zu prüfen. Maßstimmigkeiten sind umgehend der örtlichen Objektüberwachung und den Landschaftsarchitekten mitzuteilen und das Vorgehen abzustimmen. Für Maßfehler haftet der Auftragnehmer.
Die aktuellen, anerkannten Regeln der Technik, entsprechenden Normen, Vorschriften, sowie alle einschlägigen technischen Vorschriften, sind in der jeweils leistungsgültigen Fassung zu beachten.
Dieser Plan gilt nur mit den behördlichen Bauauflagen, sowie sämtlichen Ausführung- und Detailplänen des Landschaftsarchitekten und der Fachplaner.
Detailpläne (laut Detailverweisen) sind zu beachten.

Referenzen



Plannummer
Planvertasser_Projekt_LP_Plan Nr. Teilbereich_Planartlnummer_Index_Status
KKM_BCH_LP5_03_0501_PP_-_V

Planinhalt
TB 03 Pflanzplan Schilfbeer
LP5

Auftraggeber
Technische Universität Berlin
- Die Präsidentin -
Stabsstelle Science and Society
des Präsidiums der Technischen Universität Berlin
Straße des 17. Juni 135
10623 Berlin

Bezirksamt
Charlottenburg-Wilmersdorf

BERLIN



Bauvorhaben
ClimateHOOD - Freianlagenplanung mit Regenwasser-Retention
Hertzallee und Straße des 17. Juni
TB 03

Auftragnehmer



Datum
04.05.2026

Maßstab
1:50
Format
594 x 420